



Microsoft®  
**Lync™ Server 2010**

## **Comunicaciones Unificadas**

Exchange 2010 Autodiscover  
(Interno / Externo)



**ITSanchez.com.ar**

Compartiendo Experiencia  
Windows, Linux y mas...



# Autodiscover Exchange 2010 para Lync 2010

- Para que el cliente de Lync funcione en forma correcta es fundamental que pueda conectarse con Exchange Server 2010 para eso necesitamos crear registros SRV en nuestros DNS Publico y Privado. En mi configuración utilizo Split DNS, la idea es resolver a una IP Privada cuando se esta en la red privada (LAN) y a una Publica cuando se esta en internet (WAN), en mi laboratorio se crea un **registro SRV** que apunta a **owa.itsanchez.com.ar** al **puerto TCP 443**.
- **Requerimientos:**
  - Lync 2010 FE + Exchange 2010
  - Administración DNS (Publico / Privado)



# ITSanchez.com.ar

Compartiendo Experiencia  
Windows, Linux y mas...

En el DNS Publico agregamos desde la administracion de nuestro dominio itsanchez.com.ar (en mi ejemplo es DNS de Microsoft) -> **botón derecho -> Ohter New Records...**

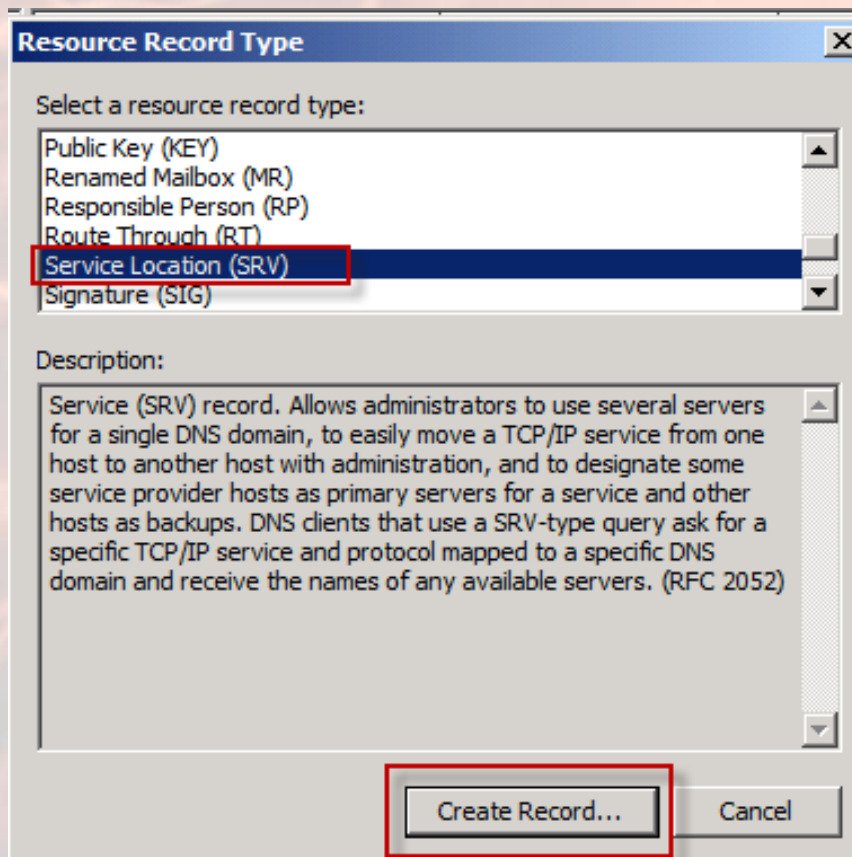
Name	Type	Data
_tcp		
(same as parent folder)	Start of Authority (SOA)	[10], tmg01.itsanchez.local...
(same as parent folder)	Name Server (NS)	tmg01.itsanchez.local.
	Host (A)	192.168.199.22
	Host (A)	192.168.199.23
	Host (A)	192.168.199.20
	Host (A)	192.168.199.23
	Host (A)	192.168.199.24
	Host (A)	192.168.199.23
	Host (A)	192.168.199.21



# ITSanchez.com.ar

Compartiendo Experiencia  
Windows, Linux y mas...

Seleccionamos -> **Service Location (SRV)** -> **Create Record...**





# ITSanchez.com.ar

Compartiendo Experiencia  
Windows, Linux y mas...

Completamos con los siguientes datos ->

Service: **\_autodiscover**

Protocol: **\_tcp**

Host offering this service: **owa.itsanchez.com.ar -> OK**

**New Resource Record**

Service Location (SRV)

Domain: itsanchez.com.ar

Service: \_autodiscover

Protocol: \_tcp

Priority: 0

Weight: 0

Port number: 443

Host offering this service:  
owa.itsanchez.com.ar

OK Cancel Help

Repetir esta configuración en el DNS privado.

Espero les sea de utilidad, Guillermo Sanchez [gsanchez@itsanchez.com.ar](mailto:gsanchez@itsanchez.com.ar)